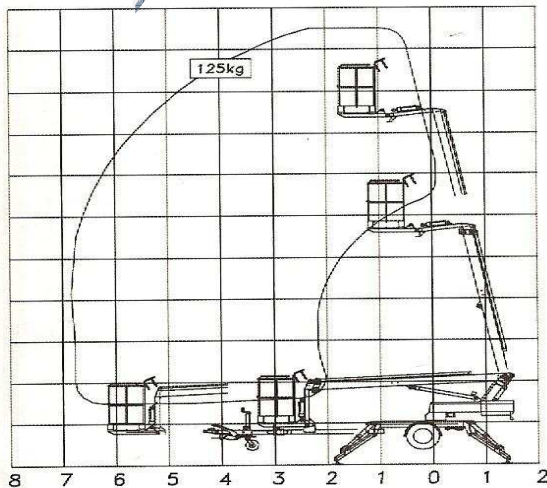


OSTERTAG

BAUMASCHINEN- & ARBEITSBÜHNEN-VERMIETUNG

Omme Lift Typ 1050



Arbeitsdiagramm

Technische Daten:	1050 EZ
Max. Arbeitshöhe	10,50 m
Max. Reichweite	6,80 m
Max. Korblast	125 kg
Drehung	2 x 355°
Korbgrösse	0,7x0,7x1,1m
Stromversorgung	240 V / 10 Amp
Transportlänge	5,90 / 4,91 m*
Transporthöhe	1,95 m
Transportbreite	1,20 / 0,78 m
Arbeitsbreite mitte-mitte	3,20 m
Gesamtgewicht	995 kg
Hydraulische Stützen	+
240 V Anschluß im Korb	+
2-Stufen Steuerung	+
Verstellbare Achse	+

+) Standard *) Mit abgekürzter Transportlänge

Verstellbare Achse

Die Bühne ist serienmäßig mit einer verstellbaren Achse ausgestattet. Diese bewirkt in der breitesten Position eine sehr gute Straßenlage. Mit wenigen Handgriffen, ohne zusätzliches Werkzeug, kann die Transportbreite so weit reduziert werden, daß auch Türen mit nur 80 cm Breite kein Hindernis für diese Bühne darstellen.



Abgekürzte Transportlänge

Mittels eines einfachen Systems kann die Transportlänge um ca. 1 m verkürzt werden. Durch ein Gelenk kann der vordere Teil der Zugdeichsel um 180° nach hinten geklappt werden. Diese Neuentwicklung macht die Bühne zusammen mit der verstellbaren Achse besonders kompakt und flexibel.



Typ 1050 EZ

wird von einem 240 V Motor über Anschluß an einer Steckdose mit einer Vorsicherung von nur 10 Amp angetrieben. Typ 1050 EZ ist besonders geeignet, wenn kontinuierlicher Betrieb erforderlich ist.



Typ 1050 EZ

Die Bühne ist serienmäßig mit hydraulischen Stützen und 2-Stufen-Steuerung ausgestattet. Sie kann vom Korb und vom Turm aus bedient werden.

Die Korbaufhängung ist so konstruiert, daß der Korb über einen abgewinkelten Korbarm mit dem äußersten Teleskoparm verbunden ist, wodurch die Reichweite über Hindernisse vergrößert wird.

Die speziell konstruierten Stahlausleger mit großdimensioniertem Querschnitt ermöglichen einen optimalen Arbeitsbereich und eine große Stabilität. Weiterhin findet die Kabelführung innerhalb der Auslegerprofile Platz.

Telefon: 09191 79 40 - 161

Fax: 09191 79 40 - 163

Mobil: 0152 22 600 504

Sebald-Kopp-Str. 8

91301 Forchheim

E-Mail: info@ostertag-baumaschinen.de

Internet: www.ostertag-baumaschinen.de

V
e
r
m
i
e
t
e
t
A
r
b
e
i
t
s
b
ü
h
n
e
n